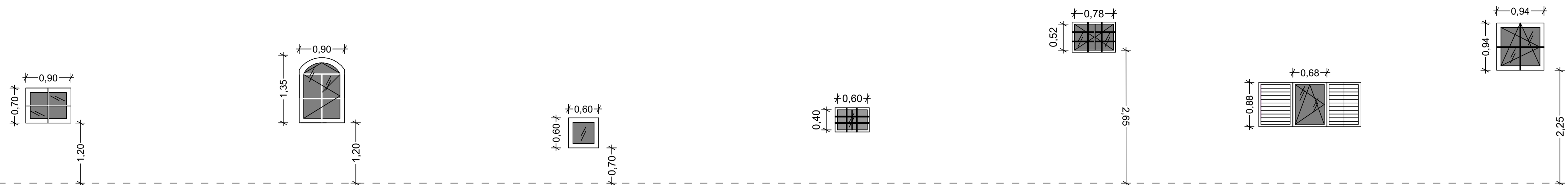


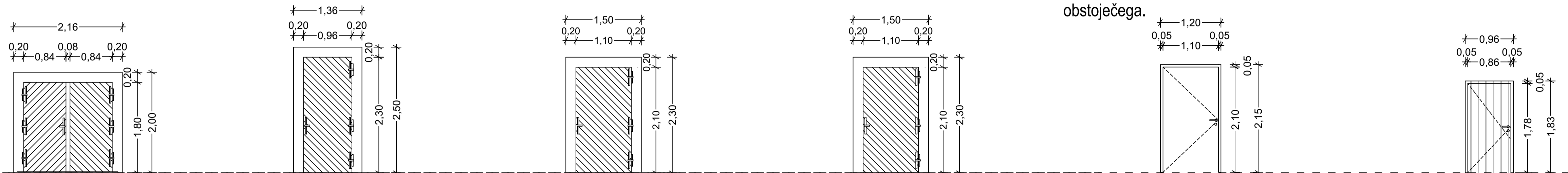
LESENA OKNA

*pogled od zunaj



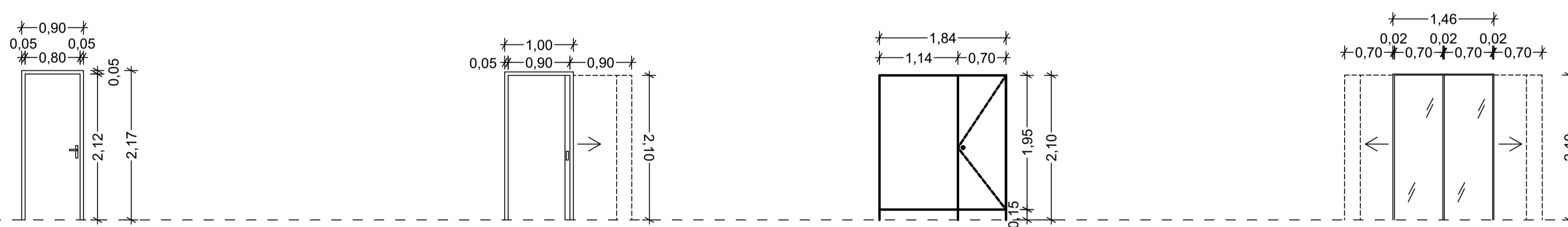
POZICIJA	klet	pritličje	nadstropje	pritličje	klet	pritličje	klet
OZNAKA	O1	O2	O3	O4	O5	O6	O7
DIM/HEMA	0,90/0,70 v.p. 1,20	0,90/1,35 v.p. 1,20	0,60/0,60 v.p. 0,70	0,60/0,40	0,78/0,52	0,59/0,88	0,94/0,94 v.p. 195+30
KRILO	les	les	les	les	les	les	les
NOTRANJA/ZUNANJA	ZUNANJA	ZUNANJA	ZUNANJA	ZUNANJA	ZUNANJA	ZUNANJA	ZUNANJA
LEVA							
DESNA							
KOSOV SKUPAJ	3	3	8	3	2	1	1
OPOMBE	Uw = 1,1 W/m²K toplotnoizolativna zasteklitev, na notranji strani brezbarvn, varnostno steklo, fiksno ulepljeno	Uw = 1,1 W/m²K toplotnoizolativna zasteklitev, na notranji strani dodatno pihanci v svinčenih okvirjih	Uw = 1,1 W/m²K toplotnoizolativna zasteklitev, brezbarvn, varnostno steklo, fiksna zasteklitev, brez odpiranja	Uw = 1,1 W/m²K izdelajo se nove zasteklitve v lesenih okvirjih, fiksno, (kot okna), vključno z jeklenimi mrežami (palice fi 2 cm) antikorozijskazaščita, prašno barvano.	Uw = 1,1 W/m²K železna mreža (križ) antikorozijsko, prašno barvano, toplotnoizolativno, 1 kos obstoječ kamnit okvir, 1 kos nad vrati - rekonstruira se nov kamniti okvir po vzoru obstoječega.	Uw = 1,1 W/m²K lesen okvir, toplotnoizolativno steklo, zunanje lesene polkne (poenoteno z ostalimi okni)	Uw = 1,1 W/m²K toplotnoizolativna zasteklitev, železna mreža (križ), antikorozijsko, prašno barvano, brezbarvn, varnostno steklo, v steno

VRATA, ZUNANJA



POZICIJA	Zunanja dvokrilna vhodna garaža	Zunanja vhodna sanitarije	Zunanja vhodna klet	Zunanja vhodna klet	Zunanja DEPO nadstropje	Zunanja vhodna nadstropje
OZNAKA	VZ1	VZ2	VZ3	VZ4	VZ4-A	VZ5
DIM/HEMA	element 2,16/2,00, vrata svetla 0,84/1,80	element 1,36/2,50, vrata svetla 0,96/2,30	element 1,50/2,30, vrata svetla 1,10/2,10	element 1,50/2,30, vrata svetla 1,10/2,10	element 1,20/2,15, vrata svetla 1,10/2,10	element 0,96/1,83, vrata svetla 0,86/1,78
NOTRANJA/ZUNANJA	ZUNANJA	ZUNANJA	ZUNANJA	ZUNANJA	ZUNANJA	ZUNANJA
LEVA	1		2	2	1	1
DESNA	1	1				
KOSOV SKUPAJ	1	1	2	1	1	1
OPOMBE	Uw = 1,1 W/m²K posnetek vrat v zbirko Mastodont masivni hrast, medena barva, letve na ribjo kost kovani tečaji in kljuka	Uw = 1,1 W/m²K posnetek vrat v zbirko Mastodont masivni hrast, medena barva, letve na ribjo kostkovani tečaji in kljuka	Uw = 1,1 W/m²K posnetek vrat v zbirko Mastodont masivni hrast, medena barva, letve na ribjo kost kovani tečaji in kljuka	Uw = 1,1 W/m²K posnetek vrat v zbirko Mastodont masivni hrast, medena barva, letve na ribjo kost kovani tečaji in kljuka	Uw = 1,1 W/m²K barve: temno siva,	Uw = 1,1 W/m²K vrata z razmaknjenimi letvami za zračenje (4/3 razmik 2 cm) + protimrčesna mreža. Kljuka samo na notranji strani. Montaža na sprednji rob in odkapni rob profili spodaj. Vse potrjuje ZVKDS.

VRATA, NOTRANJA

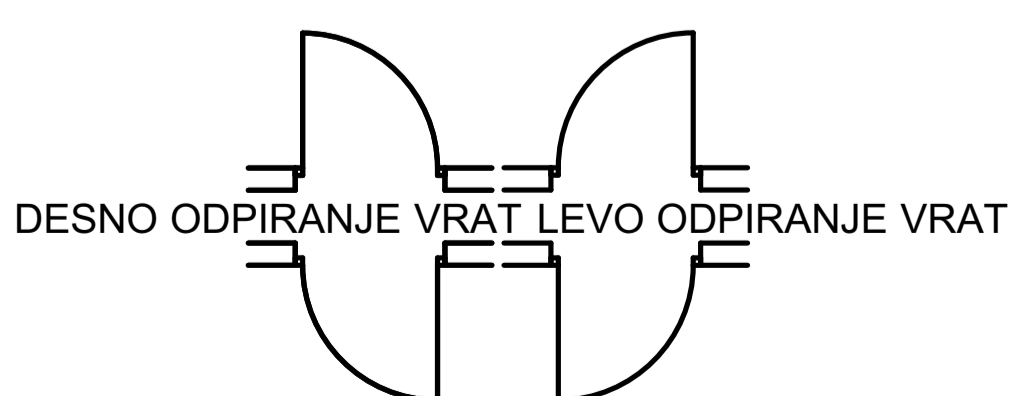


Lesena vrata na fasadi je potrebno po izgledu čim bolj poenotiti z obstoječimi vrati na fasadi, po materialu (hrast), finalni obdelavi (zaščita pred glivami in škodljivci + mat lazuro oz. finalizacija po navodilih ZVKDS), vzorcu letvic (ribja kost), izgledu in barvi kljuka ter tečajev. Foto referenca:



POZICIJA	Notranja vrata sanitarije	Notranja drsna vrata sanitarije	Notranja max stene sanitarije	Notranja drsna vrata pritličje konjski hlev
OZNAKA	V1	VD1	MAX 1	VD2
DIM/HEMA	element 0,90/2,17, vrata svetla 0,80/2,12	0,90/2,10	element 1,84/210, vrata svetla 0,70/1,95	1,46/2,10 (dvostransko odpiranje 0,70+0,70 /2,10)
KRILO	LES	LES	LES	STEKLO
NOTRANJA/ZUNANJA	NOTRANJA	NOTRANJA	NOTRANJA	NOTRANJA
LEVA	1		1	1
DESNA		1		1
KOSOV SKUPAJ	2	1	1	1
OPOMBE	olja barva, barvo določi ZVKDS	svetla mera ob odprtem križu min. 80 cm	olja barva, barvo določi ZVKDS	Uw = 1,1 W/m²K montirana na notranjo stran, opremljena z minimalnimi okvirji, varnostna zasteklitev

SKUPNE ZNAČILNOSTI:



VSA STEKLENA VRATNA KRIILA IN OBSVETLOBE DO VIŠINE VRAT SO VARNOSTNE IZVEDBE!
KRILNOST VRAT JE RAZVIDNA IZ TLIČISOV!
PRED VSAKIM POSEGOM IN OBLIKOVANJEM PONUDBE JE VSE POZICIJE, MERE IN ŠTEVILO VRAT NUJNO PREVERJATI NA TLIČISU IN PRED NAROČILOM NA SAMEM OBJEKTU!

Vse mere in število oken in vrat preveriti na mestu po izvršenih gradbenih delih. Pri oknih potrebno preverjanje smeri odpiranja! Podane so svetle mere. Izvajalec izdelava delovniško dokumentacijo, ki jo potrdi ZVKDS. Vsa požarna vrata morajo biti atestirana, vsi deli požarnih vrat (okovje, ključavnica,...) morajo ustrezati požarnim zahtevam. Vse pozicije in zahteve za požarna vrata preveriti po požarni študiji. Pri oknih, vratih in stenah s steklenim poljem mora projektant potrditi delovniško risbo. Potrebna sila za odpiranje vrat ne sme biti več kot 25N!

SPLOŠNO:
U_{glass} = min 0,6 W/m²K, U_{frame} = min 1,1 W/m²K
*Okna: barvni ton po izboru ZVKDS

Vse posege, še posebej notranje in zunanje ograje je potrebno izvesti skladno s Pravilnikom o inimalnih tehničnih zahtevah za graditev stanovanjskih stavb in stanovanj (Ur. list RS, št. 1/11 in 61/17 - GZ), sicer ni možna pridobitev uporabnega dovoljenja.

Vse nad okolico več kot za 0,48 metra dvignjene površine, so zavarovane z ograjo visoko najmanj en meter. Odprtine v ograji onemogočajo prehod predmetov s premerom več kot 12 centimetrov in vzpenjanje otrok.

Pred izvedbo je potrebno vse mere preveriti na objektu. Ob vsakršnem odstopanju od načrta je potrebno takoj obvestiti odgovornega projektanta in odgovornega nadzornika in nadaljevati po njihovih navodilih. Nobena sprememba ni dovoljena brez soglasja odgovornega projektanta.

Vse barve, materiali in njihove obdelave ter vzorci izdelave stavbnega pohištva morajo biti predhodno usklajeni s predstavnikom ZVKDS!

LEGENDA:	objekt	Ureditev	rodele na Velenjskem gradu
armiran beton	vrsta in številka projekta	PZ1	8/2024
betonski vtiak	načrt	ARHITEKTURA	
opadli vtiak	vsotna risba	HEMA OKEN IN VRAT	
penjen beton	ime in priimek odg. projektanta	Rok Poles, udia / ident. št. PA* ZAPS 1316	
toplotna izolacija	merilo in datum	1:50 november 2024	
mavčne stene	sodelavci	Daniela Maric inž. grad.	